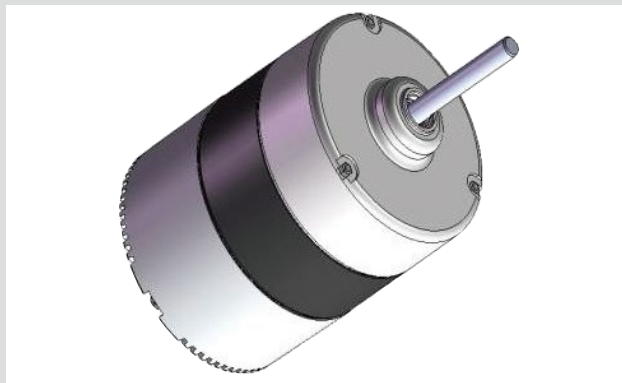


空調分野用モータ

AR-U2



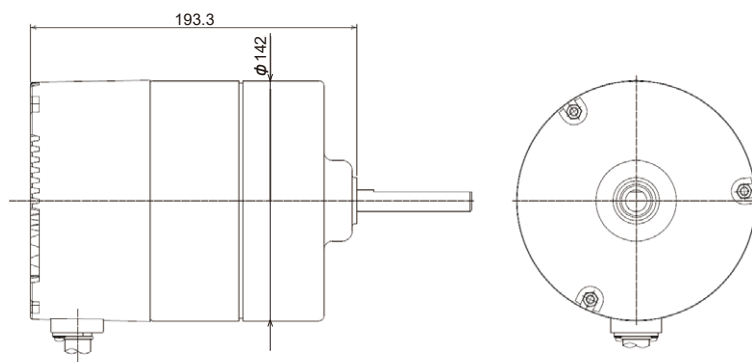
特長

- 定格出力：375 W～750 W
- 対湿度対策
- アルミ線対応可能
- 10極化により高効率、低振動化に対応
- マイコン搭載モータ駆動回路による通信プロトコル対応可能
- 用途：ユニタリーエアコン（NEMA48規格準拠）

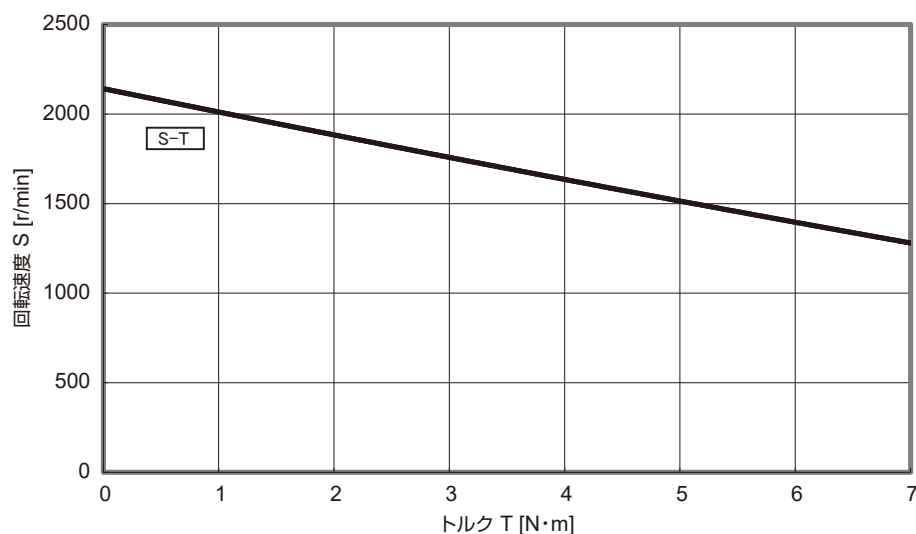
仕様

定格電圧範囲 (モータ用)	AC (V)	120 / 240
	DC (V)	280～339
定格出力	(W)	375～750
回転数範囲	(r/min)	200～1500
使用温度範囲	(°C)	0～55
使用湿度範囲	(% RH)	95 以下
モータ姿勢	軸上向き、軸下向き／軸水平	
回路構成	制御回路有り	正弦波駆動、通信機能付きまたは Vspによる速度制御

外形寸法図



代表特性



電圧 AC240 V
出力 750 W